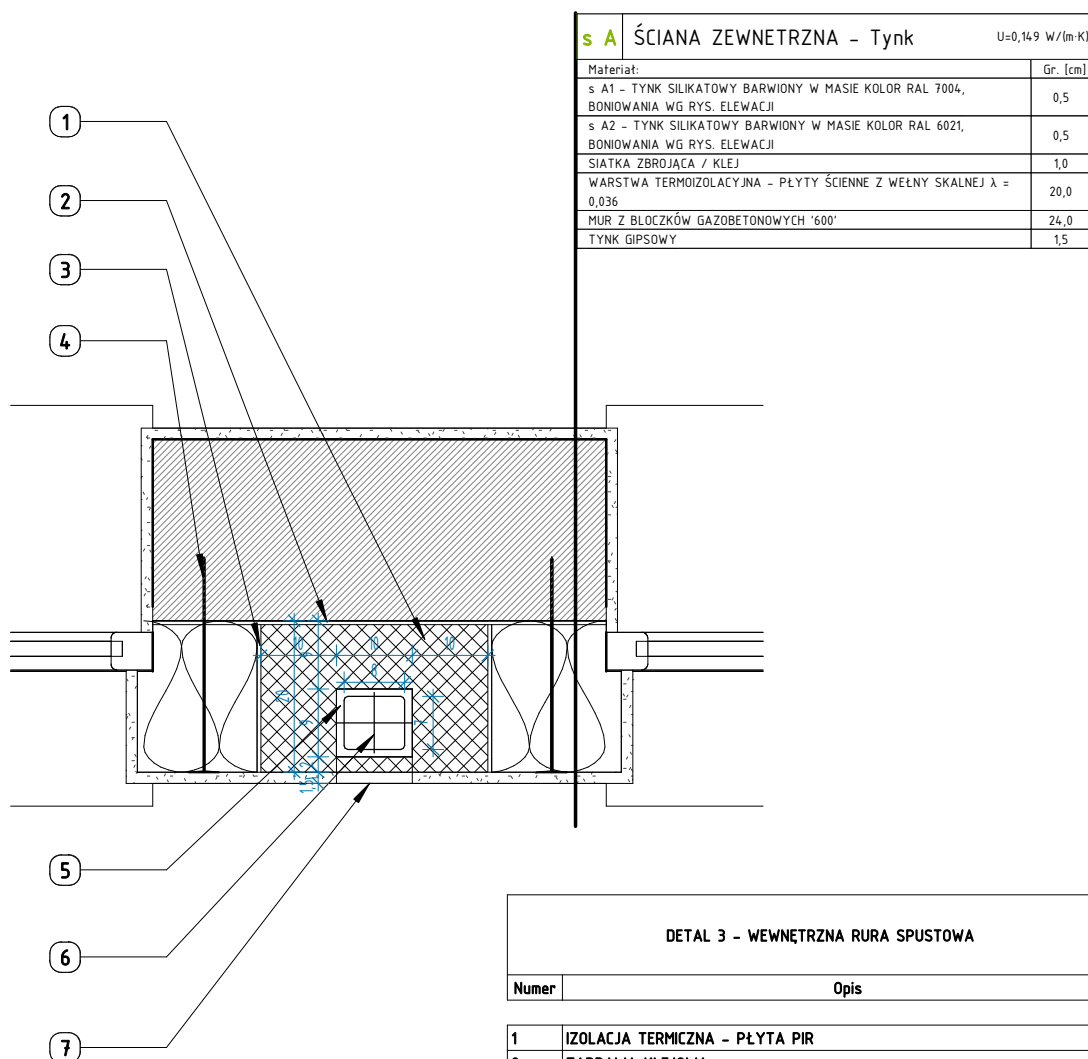


# DETAL 3 - WEWNĘTRZNA RURA SPUSTOWA

SKALA: 1 : 10



DETAL 3 - WEWNĘTRZNA RURA SPUSTOWA

Numer	Opis
1	IZOLACJA TERMICZNA - PŁYTA PIR
2	ZAPRAWA KLEJOWA
3	PIANKA MONTAŻOWA NISKOPRĘŻNA
4	KOTWA MOCUJĄCA OCIEPLENIE Z WEŁNY
5	SZCZELINA WENTYLACYJNA 1 cm
6	RURA SPUSTOWA PODGRZEWANA MONTOWANA W WARSTWIE IZOLACJI
7	KRATKA WENTYLACYJNA MIN. 1 m NAD POZIOMEM TERENU

<b>BIURO PROJEKTOWE I NADZÓR BUDOWLANY</b> Rychnów 1b, 77-300 Cztuchów tel. kom.: 663 922 034; fax: 597268037 e-mail: biuro@marcinbartos.pl; marcinbartos4@wp.pl; www.marcinbartos.pl		Data:
		05/2019
ARCHITEKTURA	Skala:	Rys. nr:
	1:10	W07
Temat:	<b>DETAL 3 - WEWNĘTRZNA RURA SPUSTOWA</b>	
Nazwa inwestycji:	Rozbudowa i przebudowa budynku szkoły wraz z instalacjami elektryczną, tp, wodna, kanalizacji sanitarnej, wentylacji i co	
Adres:	województwo pomorskie, powiat kościerski, gmina Dziemiany, Dziemiany, ul. Wyzwolenia 20, dz. nr 43/2 i 42/11	
Inwestor:	Gmina Dziemiany, ul. 8-go Marca 3, 83-425 Dziemiany	
Projektant	Architektura	mgr inż. arch. Tomasz Wolanin Upr.: 64/07/D01A do projektowania bez ogr. w spec. architektonicznej
Projektant spr.	Architektura	mgr inż. arch. Kamila Steinke-Libera Upr. nr: 231-P00KK/IV/2017 do projektowania w spec. architektonicznej
Projektant	Konstrukcja	mgr inż. Marcin Bartoś Upr.: POM/0112/P00K/13 do proj. bez ograniczeń w spec. konstrukcyjnej
Projektant spr.	Konstrukcja	mgr inż. Maciej Burglin Upr.: POM/0131/P00K/09